

Fenestra 2000 NET

Pachetul de programe **Fenestra 2000 NET** este destinat realizării unei rețele de distribuitori care ofertează tâmplărie termoizolantă, sau pentru conectarea mai multor magazine de prezentare la un centru de producție.

Pachetul de programe **Fenestra 2000 NET** se compune din:

- **Fenestra 2000 Server**

Se instalează pe un calculator conectat la internet, cu ajutorul căruia se activează și se monitorizează programele instalate la distribuitori sau magazine de prezentare. Cu acest program se trimit actualizări sau mesaje informative care ajung la utilizatori și se primesc comenzile de tâmplărie pentru execuție.

Durata de utilizare a programelor activate se poate controla prin numărul de activări sau data limită de utilizare.

Utilizarea unui program se poate bloca temporar – în orice moment, sau se poate anula definitiv și redistribuit unui alt distribuitor sau magazin de prezentare.

- **Fenestra 2000**

Se instalează la fiecare distribuitor sau magazin de prezentare o variantă de Showroom, Dealer sau Dealer+ a programului Fenestra 2000, care vor fi înregistrate și urmărite în programul Fenestra 2000 Server. Aceste programe vor funcționa doar dacă există conexiune internet cu Fenestra 2000 Server.

Se pot instala și programe Fenestra 2000 cu funcționare independentă, dar înregistrate în Fenestra 2000 Server. Acestea pot funcționa fără conexiune internet și pot primi actualizările în momentul în care sunt conectate la internet. Durata de utilizare a acestor programe poate fi controlată de programul Fenestra 2000 Server doar prin numărul de lansări.

Nu sunt necesare setări suplimentare în afara unei instalări obișnuite a programului.

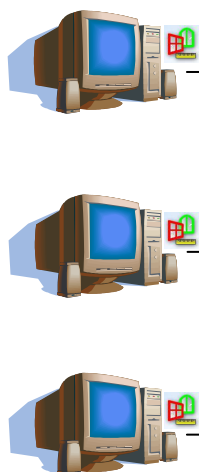
- **Fenestra 2000 Basic**

Se instalează pe server sau pe un alt calculator independent și este destinat modificărilor de date financiare și tehnice și pentru pregătirea actualizărilor. Dacă se instalează pe un calculator separat, atunci trebuie să existe conexiune la Server, fie printr-o rețea locală fie prin internet.

- **Fenestra 2000 Standard**

Această licență se achiziționează separat sau poate fi o licență existentă, iar în acest sistem are rolul de lansarea în execuție a comenzilor venite de la distribuitori sau magazine de prezentare. Se încarcă fișierele primite, se fac modificări în funcție de caz și se lansează în execuție fără a redesena întreaga comandă.

Programe **Fenestra 2000**
instalate la distribuitori sau
magazine de prezentare



Cerințe sistem:

Sistem de operare:
Windows XP sau mai nou.

Fenestra 2000 Server



Cerințe sistem:

Sistem de operare:
Windows XP sau mai nou.

Se recomandă:

Adresă IP fixă.
Utilizarea unui calculator dedicat.
Alimentare prin sursă neîntreruptibilă.

Fenestra 2000 Basic
pentru modificări de
prețuri și date tehnice



Fenestra 2000 Standard
pentru biroul de proiectare

Controlul și monitorizarea programelor

Sc Dealer 1 Srl



Instalare program

Înregistrare licență

Utilizarea programului este posibil doar cu o conexiune internet.

Întreruperea temporară a internetului nu afectează funcționarea programului.

Sc Dealer 2 Srl



Blocare temporară

Programul nu poate fi lansat până la eliberarea blocajului.

~~Sc Dealer 4 Srl~~



Anularea definitivă

Programul anulat nu mai poate fi pornit nici după reinstalare.

Redistribuire

Sc Dealer 3 Srl



Instalare program

Înregistrare licență

Inregistrarea noului program în locul celui anulat.



Fenestra 2000 Server

Sistem de operare: Windows XP sau mai nou.

Recomandat: conexiune internet cu adresă IP statică.

Tabel de urmarire si monitorizare programe

| Nr. program | Utilizator | Tip program | Activări rămase | Ultima activitate |
|-------------|------------|-------------|-----------------|---------------------|
| 52 | Dealer 1 | Dealer | 99 | 2010-10-18 09:42:17 |
| 53 | Dealer 2 | Dealer + | 0 | 2010-10-18 09:50:25 |
| 54 | Dealer 3 | Dealer + | 73 | 2010-10-18 09:56:47 |

Limitarea individuală a duratei de utilizare a programului

Date despre program

Nr. program: 54

Activări rămase: 73

Utilizator: D0017, Dealer 3

Primit la data de: 18.05.2010

Utilizabil până la: Fără limită de dată

Data: 31.12.2010

Stadiu: Neconectat

Activ: -

Ultima activitate: 18.10.2010 10:11

Timp total utilizare: 08:20:15

Stadiu actualizări: Grupa: 3 4 5 6 7 8 9

Baza de date: Azi: 21.10.2010

Discounturi: Nu există

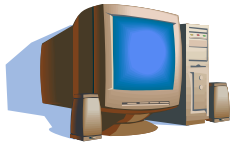
Versiune: 8.2.1

Durata de utilizare a programelor se poate controla prin număr de activări sau ca limită de timp.

Înainte de expirarea duratei de utilizare, distribuitorul va primi un mesaj de avertizare pentru a contacta administratorul de licențe.

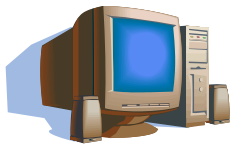
Trimiterea și urmărirea actualizărilor

Sc Dealer 1 Srl



A descărcat actualizarea

Sc Dealer 2 Srl



A descărcat actualizarea

Sc Dealer 3 Srl



Nu a descărcat
actualizarea



Fenestra 2000 Server

Sistem de operare:
Windows XP sau mai nou.

Recomandat: conexiune internet
cu adresă IP statică

Urmărirea actualizărilor

| Utilizator | Actualizare | Rabat |
|------------|-------------|-------|
| Dealer 1 | | |
| Dealer 2 | | |
| Dealer 3 | | |

Se urmăresc separat actualizările rabatului
acordat dealerului și celelalte date.

Dealerul care nu a descărcat actualizarea va fi
marcat cu roșu.

Pe lângă actualizări se pot trimite și mesaje
informative dealerilor.

Trimiterea actualizării se face în 2 pași:

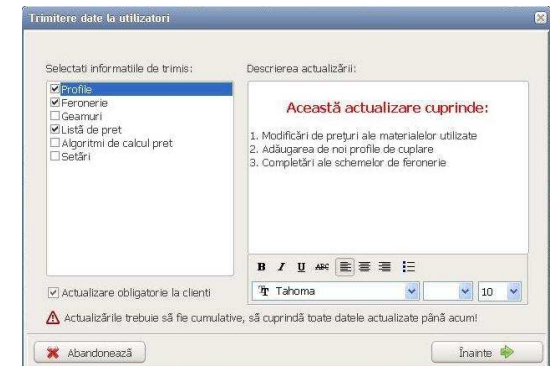
1. Pregătirea datelor

Prețuri, Adaosuri comerciale, Discounturi

Profile, Feronerie, Vitrare

Diverse setări ale programului

2. Trimiterea actualizării



Actualizarea este obligatorie

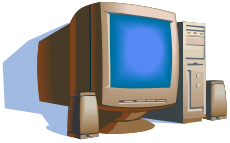
Utilizatorul primește mesaj de avertizare dacă
actualizarea nu a fost instalată.

Nu se permite trimiterea comenzilor fără instalarea
actualizării și va apare un mesaj de avertizare la
realizarea ofertelor de preț.

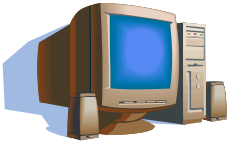
Se va afișa un mesaj de avertizare la încărcarea
unei oferte realizate cu date vechi, înainte de
instalarea actualizării.

Preluarea comenzilor de la dealeri

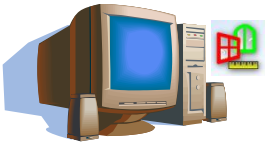
Sc Dealer 1 Srl



Sc Dealer 2 Srl



Sc Dealer 3 Srl



Trimite o comandă
pentru execuție



Fenestra 2000 Server

Sistem de operare: Windows
XP sau mai nou

Recomandat: conexiune
internet cu adresă IP statică

Tabel de urmărire și monitorizare programe

| Nr. program | Utilizator | Tip program | Activări rămase | Ultima activitate |
|-------------|------------|-------------|------------------------------------|---------------------|
| 52 | Dealer 1 | Dealer | <div style="width: 73%;"></div> 73 | 2010-10-18 09:42:17 |
| 53 | Dealer 2 | Dealer + | <div style="width: 38%;"></div> 38 | 2010-10-18 09:50:25 |
| 54 | Dealer 3 | Dealer + | <div style="width: 99%;"></div> 99 | 2010-10-18 09:56:47 |

Comanda trimisă va cuprinde:

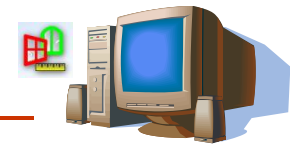
Desenul salvat cu programul Fenestra 2000.

Valoarea comenzii calculată la prețul de vânzare al
producătorului (fără montaj, fără adaos dealer și
opțional fără sticlă).

Observațiile utilizatorului.

Descărcarea comenzii
de către biroul de
proiectare

Birou de proiectare



Lansare în execuție

Atelier de producție



Livrarea comenzii executate

